



šeps

Slovenská
elektrizačná
prenosová
súštava

Mesačná správa ES SR za mesiac August 2024

Energia na
správnom mieste

PREVÁDZKA ELEKTRIZAČNEJ SÚSTAVY SR

AUGUST 2024

1. ZÁKLADNÉ UKAZOVATELE

Výroba a spotreba elektriny ES SR (brutto) a medziročné indexy 2024 / 2023.

	Veľkosť (MWh)	Index mesačný (%)	Index kumulatívny (%)
Výroba	2 274 357	88,4	102,3
Spotreba	2 192 089	108,4	102,1
Saldo	-82 268		

Saldo: Import (+) / Export (-)

Výroba a spotreba elektriny sa môže zmeniť na základe novších údajov výrobcov elektriny. Revízia údajov sa vykoná začiatkom nasledujúceho roka.

Mesačné maximum a minimum zaťaženia ES SR

	Zaťaženie (MW)	Dátum (čas)	Frekvencia (Hz)
Maximum	3 406	15.08.2024 (19:00)	50,036
Minimum	1 964	04.08.2024 (05:00)	49,979

2. TÝŽDENNÉ MAXIMÁ ZAŤAŽENIA ES SR

Týždeň 2024	31	32	33	34	35
Dátum maxima	01.08.	05.08.	15.08.	20.08.	26.08.
Čas maxima	13:00	13:00	19:00	15:00	20:00
Maximum (MW)	3 060	3 080	3 406	3 354	3 380

Výroba elektriny v čase maxima (MW)

Jadrové	1 884	1 851	1 408	1 653	2 338
Fosílné	121	112	467	196	554
Vodné	258	302	801	500	1 135
Fotovoltaické	131	139	15	230	0
Ostatné	351	315	351	342	341
Celková výroba	2 745	2 719	3 042	2 921	4 369
Saldo	723	872	364	534	-988
PVE	-408	-510	0	-101	0

Saldo: Import (+) / Export (-)

PVE: odber prečerpávacích vodných elektrární

3. PRIEMERNÁ TEPLOTA SR (°C)

	Týždeň					Mesiac
	31	32	33	34	35	August
Rok 2023	19,7	17,9	23,7	24,7	19,1	21,3
Rok 2024	20,9	21,7	25,4	23,0	24,8	23,3

Vyhodnotenie priemernej teploty je z meraní v elektrických staniciach SEPS.
Týždeň v tabuľke „priemerná teplota SR“ je kalendárny (od pondelka do nedele).

4. DISPONIBILITA Pps V DŇOCH TÝŽDENNÝCH MAXÍM (MW)

Týždeň v roku 2024		31.	32.	33.	34.	35.	Komentár
deň		1.8.	5.8.	15.8	20.8.	26.8.	
hodina		13.	13.	19.	15.	20.	
FCR ±	plánovaná	28,0	28,0	28,0	28,0	28,0	
	skutočná	26,0	28,0	27,4	28,0	28,0	
aFRR +	plánovaná	115,0	115,0	115,0	115,0	115,0	
	skutočná	115,0	114,9	115,0	115,0	99,0	
aFRR -	plánovaná	-115,0	-115,0	-115,0	-115,0	-115,0	
	skutočná	-103,0	-108,0	-106,0	-80,0	-115,0	
TRV3MIN+	plánovaná	360,0	360,0	360,0	360,0	360,0	
	skutočná	360,0	360,0	358,8	359,0	360,0	
TRV3MIN-	plánovaná	-109,0	-109,0	0,0	-109,0	0,0	
	skutočná	-104,0	-104,0	0,0	-104,0	0,0	
mFRR+	plánovaná	150,0	150,0	150,0	150,0	150,0	
	skutočná	150,0	150,0	150,0	150,0	149,0	
mFRR-	plánovaná	-130,0	-130,0	-130,0	-130,0	-130,0	
	skutočná	-79,0	-84,0	-107,0	-115,0	-100,0	

Plánovaná: výkon požadovaný na nákup.

Skutočná: nakúpený a obchodne uznaný výkon.

Komentár: zdôvodnenie rozdielu skutočnosti oproti plánu viac ako 15 %.

5. MESAČNÝ POČET AKTIVÁCIÍ

Typ Smer	Mesačný počet aktivácií v roku 2024						
	mFRR3		mFRR		HV Dovoz	NRE	Spolu
	+	-	+	-			
1	5	0	2	4	0	0	11
2	0	0	0	6	0	0	6
3	13	0	15	1	0	0	29
4	11	9	3	43	0	0	66
5	33	12	36	8	0	0	89
6	6	1	1	13	0	0	21
7	8	4	237	132	0	0	381
8	11	1	59	29	0	0	100
9							0
10							0
11							0
12							0
Spolu	87	27	353	236	0	0	703

NRE: Negarantovaná regulačná elektrina

HV: Havarijná výpomoc

mFRR: od 1.7.2024 sa vyhodnocuje počet aktivovaných ponúk mFRR (jedna ponuka trvá 15 min)

PORUCHY VÝROBNÝCH ZARIADENÍ NAD 100 MW INŠTALOVANÉHO VÝKONU

Názov elektrárne (lokality)	Zariadenie	Inštalovaný výkon [MW]	Dostupný výkon [MW]	Typ výroby	Začiatok	Koniec
Mochovce	TG31	235,5	130,0	JE	14.08.2024 16:52	14.08.2024 23:15
Mochovce	TG31	235,5	0	JE	14.08.2024 23:15	24.08.2024 03:42
Mochovce	TG32	235,5	130,0	JE	14.08.2024 16:52	14.08.2024 20:57
Mochovce	TG32	235,5	0	JE	14.08.2024 20:57	23.08.2024 23:50
Jaslovské Bohunice	TG31	250	0	JE	19.08.2024 05:19	21.08.2024 21:33

Poznámka: poruchy výrobných zariadení trvajúce dlhšie ako 1 hodinu, ktoré sa vyskytli v prevádzke (nie sú tu uvedené plánované odstávky).

7. PRENESENÁ ELEKTRINA A STRATY

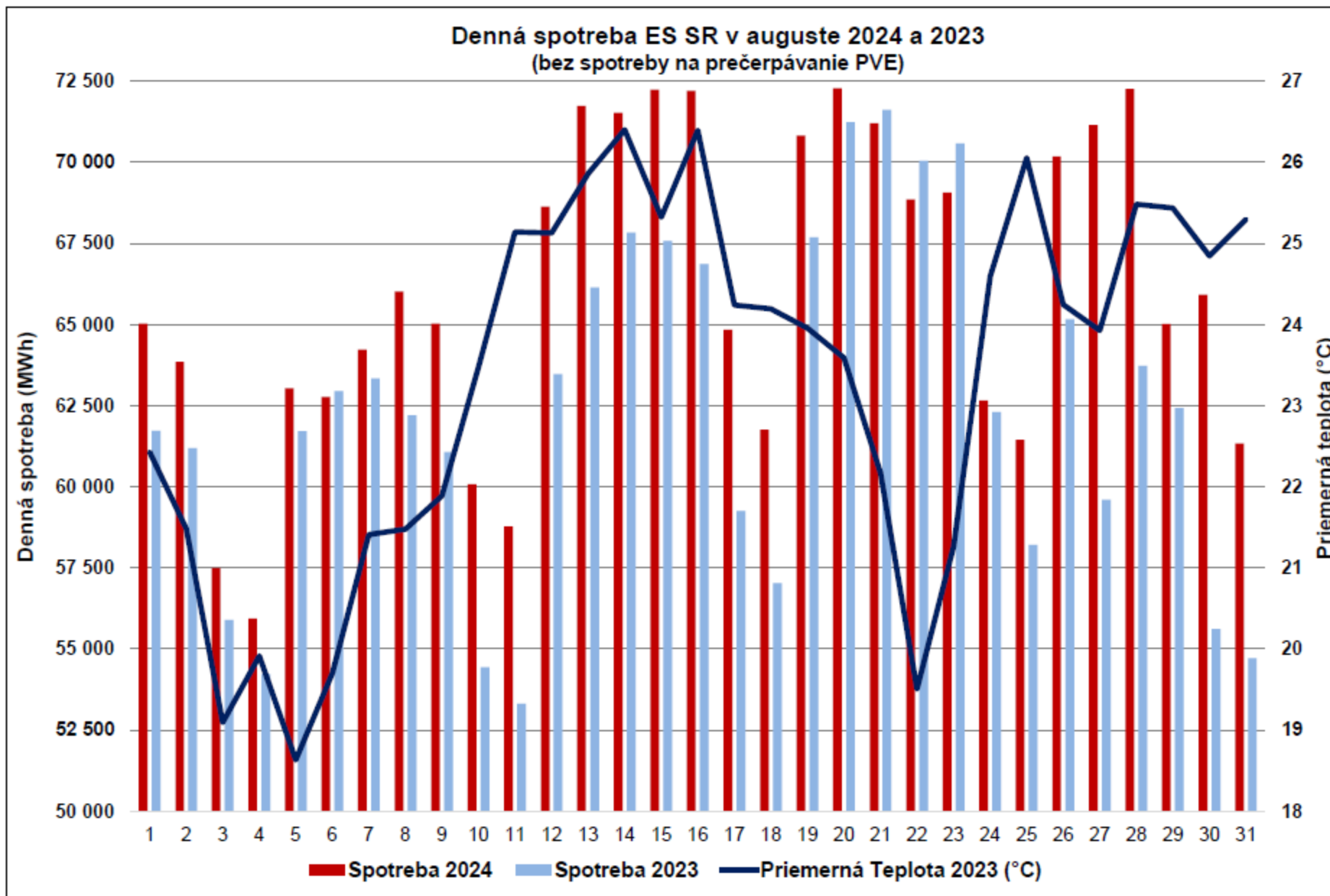
	August 2024		Od začiatku roka 2024	
	Objem (MWh)	Index (%)	Objem (MWh)	Index (%)
Prenesená elektrina	3 195 713	130,1	22 056 762	115,4
Straty elektriny	46 326	159,7	281 065	142,3
Podiel strát na prenose (%)	1,45		1,27	

Prenesená elektrina je vyhodnotená ako nameraná dodávka elektriny do PS SR.

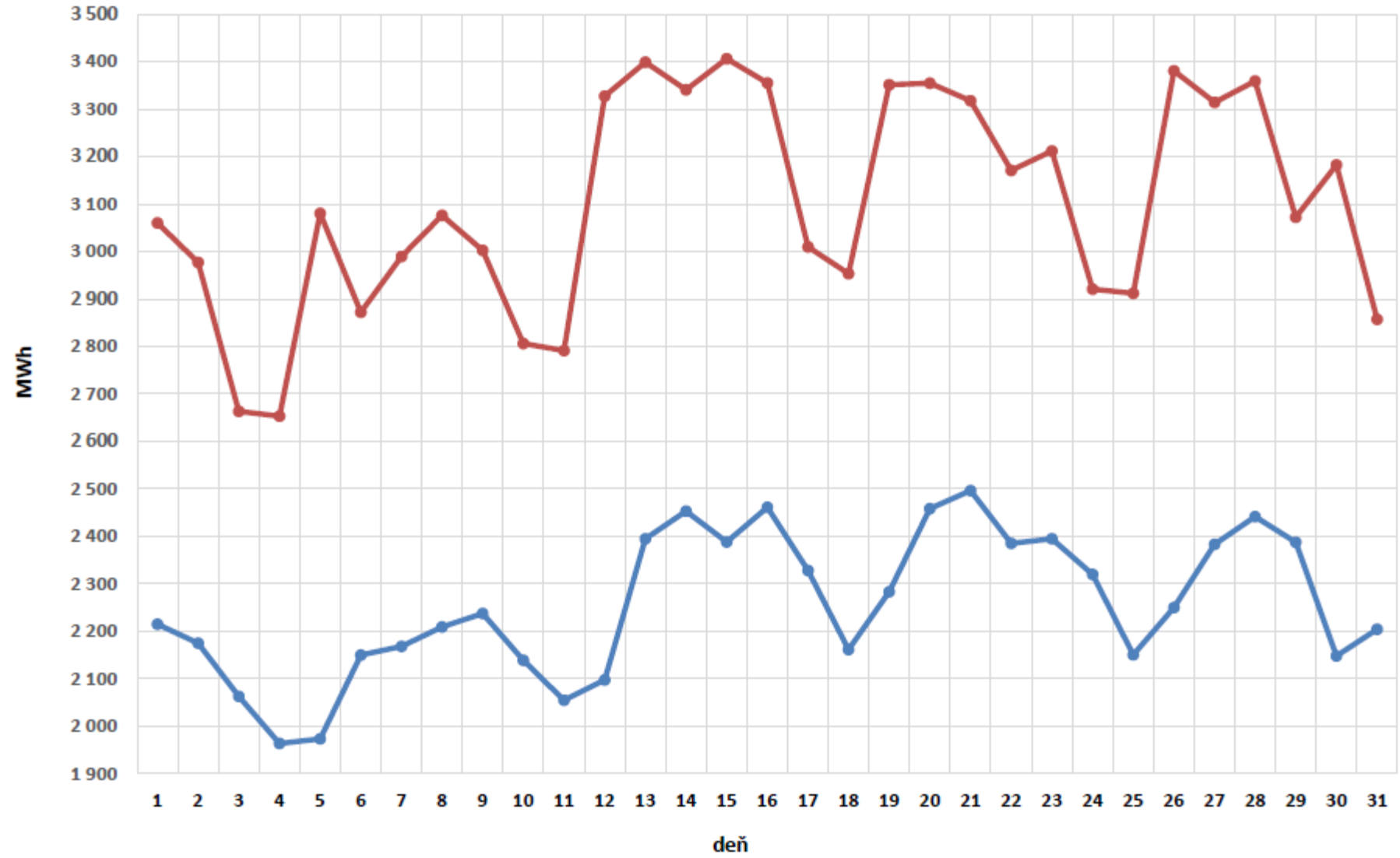
8. FREKVENCIA ES SR

Mesiac	Frekvencia v roku 2024 (Hz)			Dátum a čas	
	Minimum	Maximum	Priemer	Minimum	Maximum
1	49,872	50,143	50,000	14.1. 22:00	18.1. 6:00
2	49,873	50,121	50,000	7.2. 10:02	12.2. 5:01
3	49,878	50,131	50,001	23.3. 16:55	31.3. 18:05
4	49,824	50,122	50,000	28.4. 22:00	11.4. 9:41
5	49,853	50,127	50,000	5.5. 0:05	5.5. 18:03
6	49,866	50,114	50,000	10.6. 0:01	17.6. 6:01
7	49,855	50,122	50,000	9.7. 23:00	2.7. 6:01
8	49,866	50,108	50,000	24.8. 22:00	25.8. 17:03

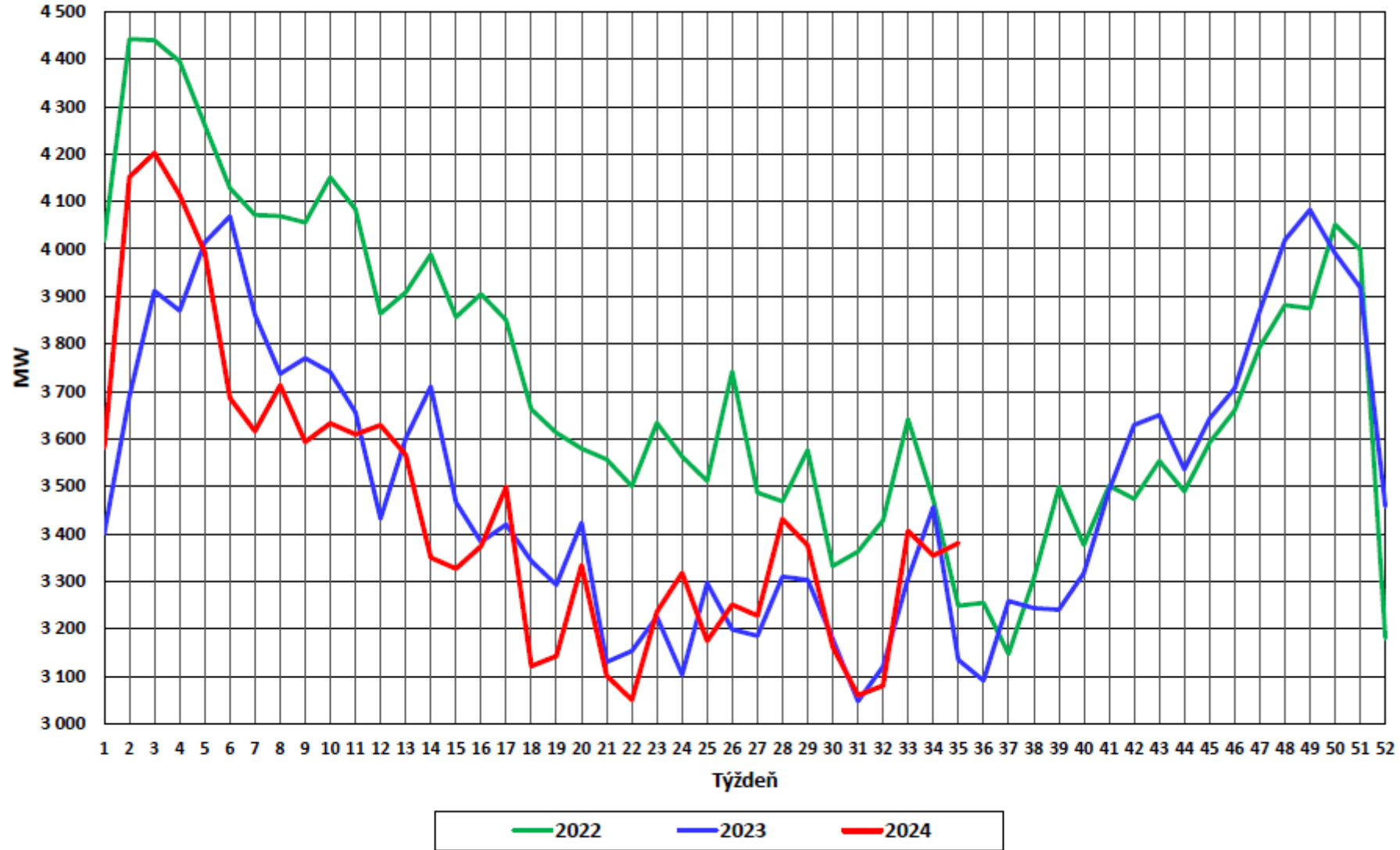
Prílohy



DENNÉ MAXIMÁ A MINIMÁ ZAŤAŽENIA ES SR (bez spotreby PVE na prečerpávanie)



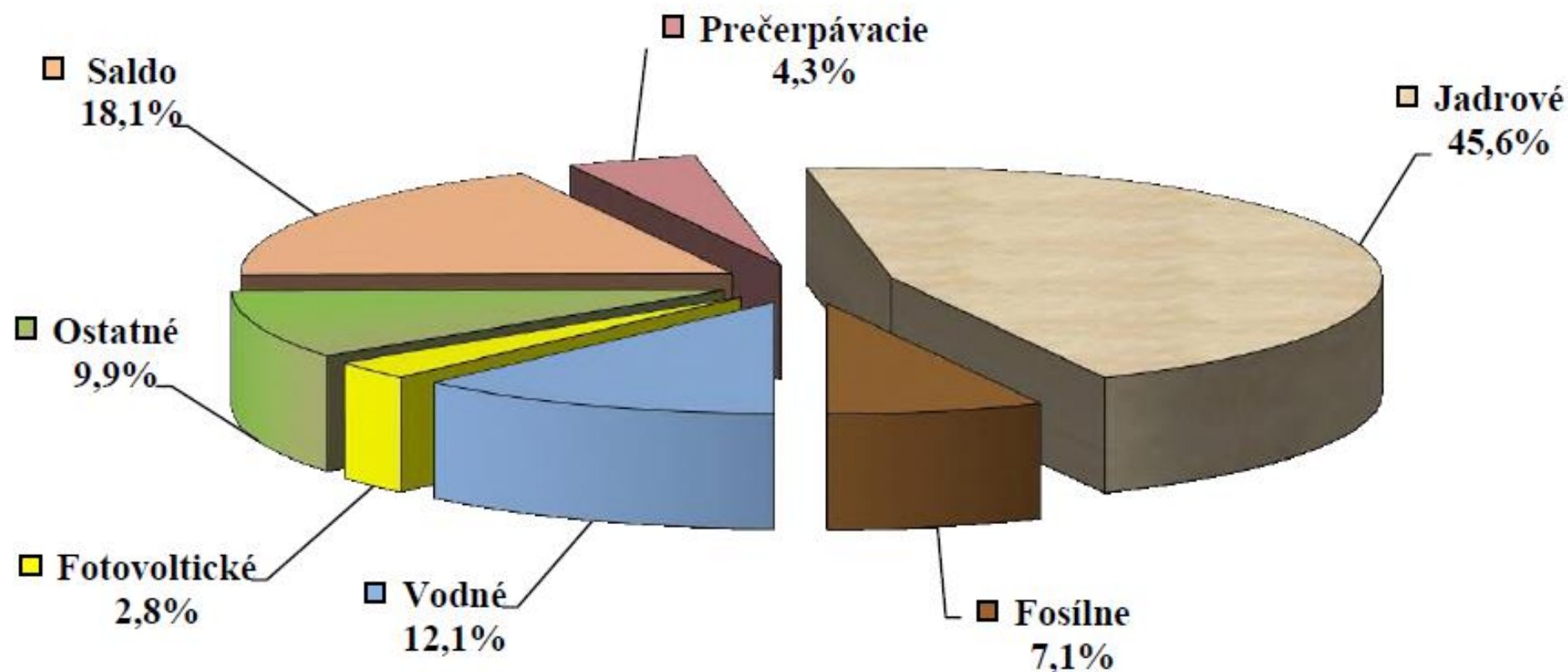
TÝŽDENNÉ MAXIMÁ ZATAŽENIA ES SR (bez spotreby PVE na prečerpávanie)



Podiel jednotlivých zdrojov na spotrebe elektriny dňa 15.8.2024 (MWh)

JE: 34 195 FE: 5 346 VE: 9 093 Ostatné: 7 442 FVE: 2 061 PVE: 3 205 Saldo (dovoz): 13 579

Výroba : 61 342 MWh Spotreba: 74 920 MWh (z toho na prečerpávanie: 2 686 MWh)



Mesačná bilancia výroby a spotreby v roku 2024 - predbežné údaje (MWh)

Primárny zdroj energie / Mesiac	1	2	3	4	5	6	7	8	9	10	11	12	Spolu
Jadrová energia	1 816 721	1 697 175	1 784 496	1 411 911	1 267 892	1 013 944	1 258 761	1 442 276	0	0	0	0	11 693 176
Čierne uhlie	77 376	68 861	94 785	22 165	12 414	13 232	15 754	19 998	0	0	0	0	324 584
Hnedé uhlie	15 793	10 678	8 479	4 346	1 731	1 449	321	1 611	0	0	0	0	44 408
Zemný plyn	291 827	221 905	225 694	200 920	152 776	182 961	192 955	203 328	0	0	0	0	1 672 365
Hutný plyn	39 906	36 064	29 759	31 304	37 696	35 038	36 094	32 358	0	0	0	0	278 219
Ťažký vykurovací olej	39 056	37 272	39 246	30 213	21 108	19 529	28 819	31 770	0	0	0	0	247 014
Motorová nafta	42	77	271	75	402	55	318	90	0	0	0	0	1 329
Iné pevné fosilne palivá	57	121	187	187	199	219	233	291	0	0	0	0	1 495
Iné ropné produkty	0	0	0	0	0	0	0	0	0	0	0	0	0
Spolu - Fosilne palivá (okrem JE)	464 056	374 978	398 421	289 210	226 325	252 483	274 494	289 447	0	0	0	0	2 569 414
Vodná energia	652 663	628 639	483 979	498 050	415 341	566 331	461 761	324 355	0	0	0	0	4 031 120
Biomasa	47 188	52 460	53 303	27 333	38 533	37 482	33 125	38 126	0	0	0	0	327 550
Kvapaliny získané z biomasy	43 165	41 467	45 901	43 090	41 509	45 393	47 991	42 497	0	0	0	0	351 012
Bioplyn	40 375	37 137	40 808	38 779	40 354	39 892	39 732	39 322	0	0	0	0	316 398
Fotovoltaika	25 826	28 804	50 117	70 067	85 431	80 397	89 967	83 579	0	0	0	0	514 187
Veterná energia	623	654	581	523	432	185	147	185	0	0	0	0	3 331
Sekundárne plynné palivá	113	76	2 411	2 609	2 530	2 492	2 063	2 490	0	0	0	0	14 785
Sekundárne kvapalné palivá	0	0	0	0	0	0	0	0	0	0	0	0	0
Sekundárne pevné palivá	5 256	4 793	5 859	5 852	5 553	4 976	434	5 082	0	0	0	0	37 805
Solárna termálna energia	1	2	5	7	0	0	0	0	0	0	0	0	15
Hydrotermálna energia	20	16	16	22	37	23	15	13	0	0	0	0	162
Spolu - Obnoviteľné (okrem VE)	162 567	165 409	199 001	188 282	214 379	210 839	213 474	211 293	0	0	0	0	1 565 244
Komunálny odpad	5 791	9 026	8 999	9 088	8 448	3 284	8 699	5 381	0	0	0	0	58 715
Kvapaliny získané z komun. odpadu	0	0	0	0	0	0	0	0	0	0	0	0	0
Skládkový plyn	670	721	727	707	741	649	665	621	0	0	0	0	5 501
Plyn z čističiek odpadových vôd	680	705	733	961	1 015	1 012	995	984	0	0	0	0	7 085
Spolu - Ostatné	7 141	10 452	10 458	10 756	10 204	4 945	10 358	6 986	0	0	0	0	71 301
VÝROBA SR	3 103 148	2 876 653	2 876 355	2 398 210	2 134 141	2 048 542	2 218 847	2 274 357	0	0	0	0	19 930 255
ZAHRANIČIE SR (Saldo, Import +)	-499 421	-594 809	-543 694	-238 913	-47 368	24 319	-24 453	-82 268	0	0	0	0	-2 006 607
SPOTREBA SR	2 603 728	2 281 844	2 332 661	2 159 297	2 086 774	2 072 861	2 194 395	2 192 089	0	0	0	0	17 923 648
Spotreba PVE na prečerpávanie	34 460	29 108	46 933	57 718	47 536	52 913	68 177	71 363	0	0	0	0	408 209

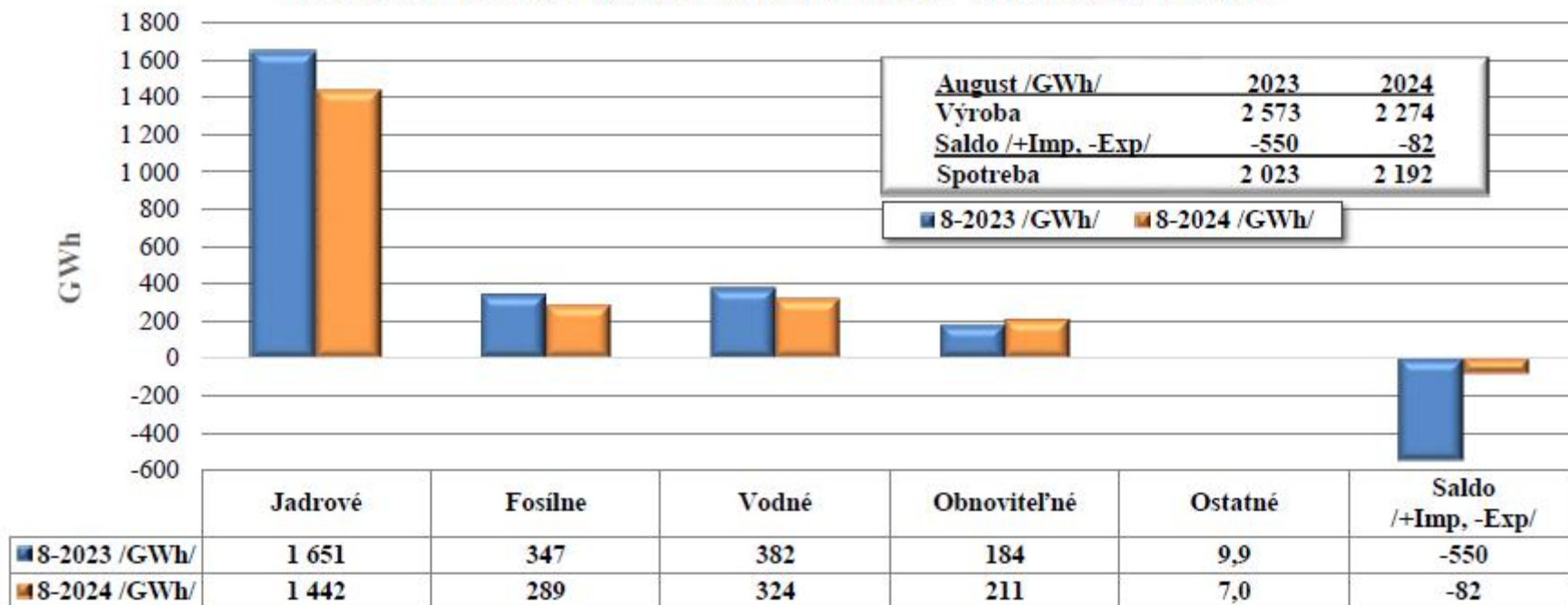
Komentár:

Výroba: údaje z meraní na svorkách generátora, dodávka výrobné do sústavy, výroba elektriny vo vlastnom zariadení (resp. z meraní na určenom odovzdávacom mieste), nahlásené výrobcami na OKTE.

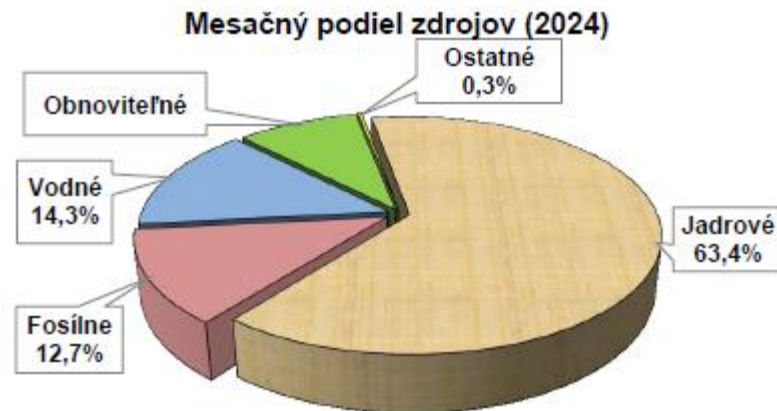
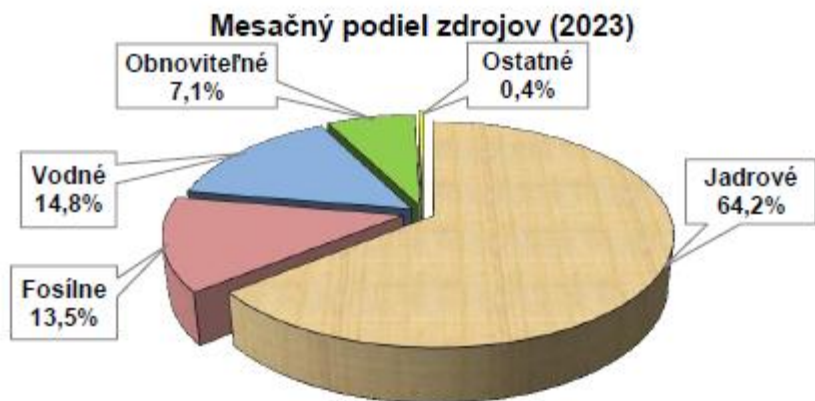
Zahraničie SR (Saldo): namerané cezhraničné prenosy PS a cezhraničné výmeny DS; Import (+), Export (-).

Spotreba SR: vrátane spotreby PVE na prečerpávanie.

MESAČNÝ PODIEL ZDROJOV NA VÝROBE ELEKTRINY ES SR



Poznámka: za rok 2024 predbežné hodnoty



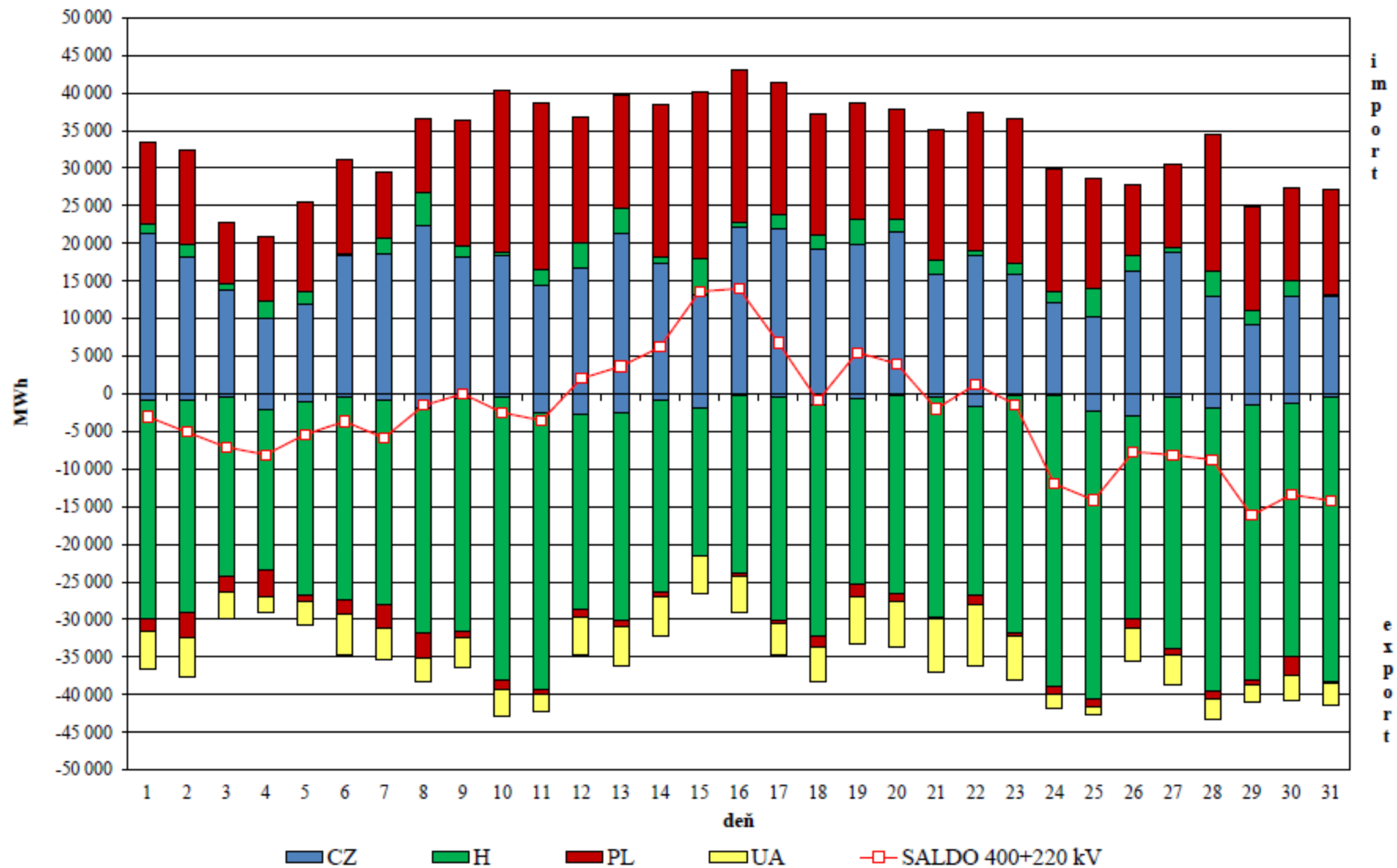
PORUCHY V PRENOSOVEJ SÚSTAVE SR V ROKU 2024										
Mesiac		Vedenia				Elektrické stanice				Súčet
		400	220	110	Súčet	400	220	110	Súčet	
1	počet	3	0	0	3	0	0	0	0	3
	MWh	4,4	0,0	0,0	4,4	0,0	0,0	0,0	0,0	4,4
2	počet	1	0	0	1	0	0	0	0	1
	MWh	62,2	0,0	0,0	62,2	0,0	0,0	0,0	0,0	62,2
3	počet	0	0	0	0	0	0	0	0	0
	MWh	0,0	0,0	0,0	0,0	0,0	0,0	0,0	0,0	0,0
4	počet	0	0	0	0	0	0	0	0	0
	MWh	0,0	0,0	0,0	0,0	0,0	0,0	0,0	0,0	0,0
5	počet	1	0	0	1	1	0	0	1	2
	MWh	0,0	0,0	0,0	0,0	0,0	0,0	0,0	0,0	0,0
6	počet	1	0	0	1	2	0	0	2	3
	MWh	0,0	0,0	0,0	0,0	0,0	0,0	0,0	0,0	0,0
7	počet	0	0	0	0	0	0	0	0	0
	MWh	0,0	0,0	0,0	0,0	0,0	0,0	0,0	0,0	0,0
8	počet	1	0	0	1	1	0	0	1	2
	MWh	0,0	0,0	0,0	0,0	0,0	0,0	0,0	0,0	0,0
9	počet				0				0	0
	MWh				0,0				0,0	0,0
10	počet				0				0	0
	MWh				0,0				0,0	0,0
11	počet				0				0	0
	MWh				0,0				0,0	0,0
12	počet				0				0	0
	MWh				0,0				0,0	0,0
Súčet	počet	7	0	0	7	4	0	0	4	11
	MWh	66,6	0,0	0,0	66,6	0,0	0,0	0,0	0,0	66,6

Poznámka:

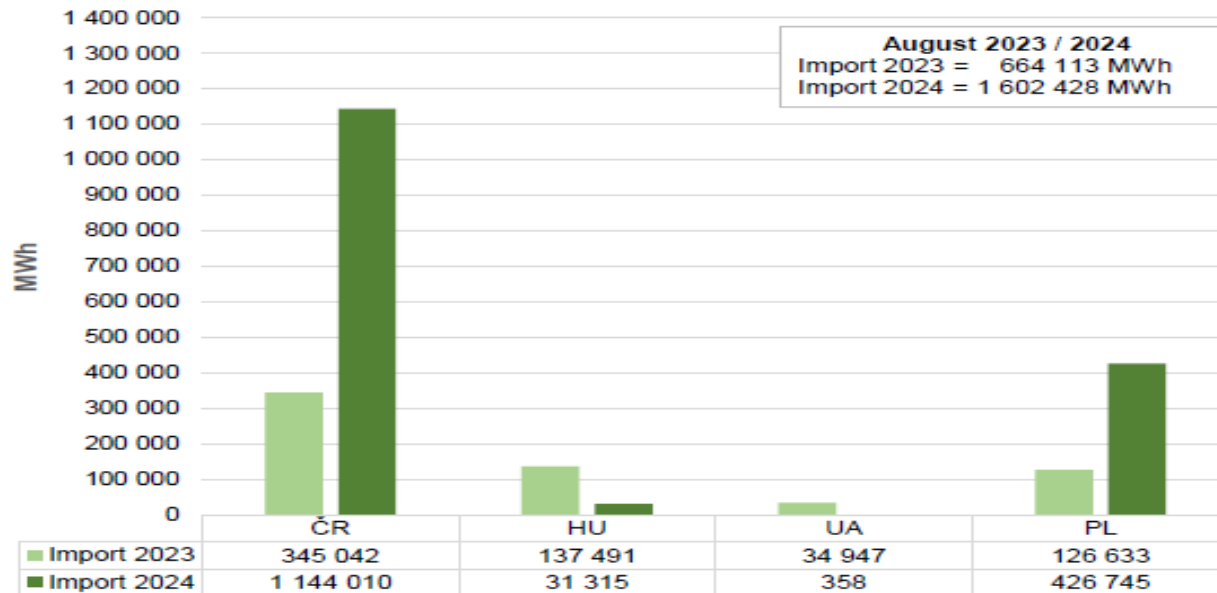
Tabuľka obsahuje prehľad porúch iba za zariadenia a prvky prenosovej sústavy SR (aj v prípadoch, ak bola príčina poruchy mimo prenosovej sústavy).

MWh – obmedzenie spotreby elektriny ES SR zapríčinené poruchou.

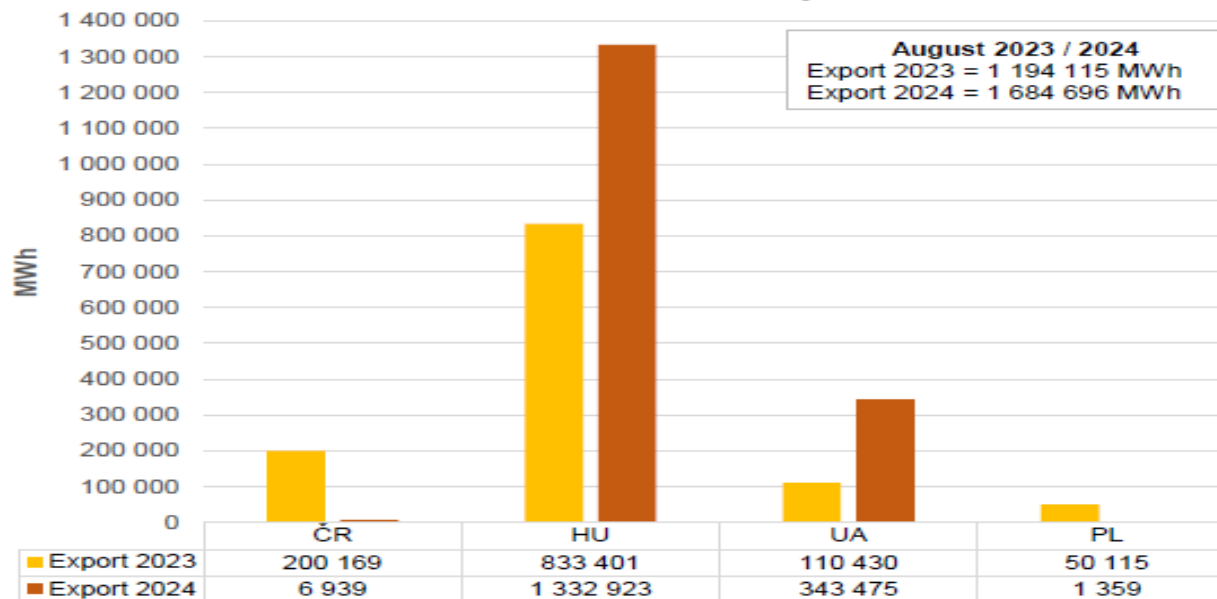
CEZHRANIČNÉ OBCHODNÉ VÝMENY ELEKTRINY PS SR



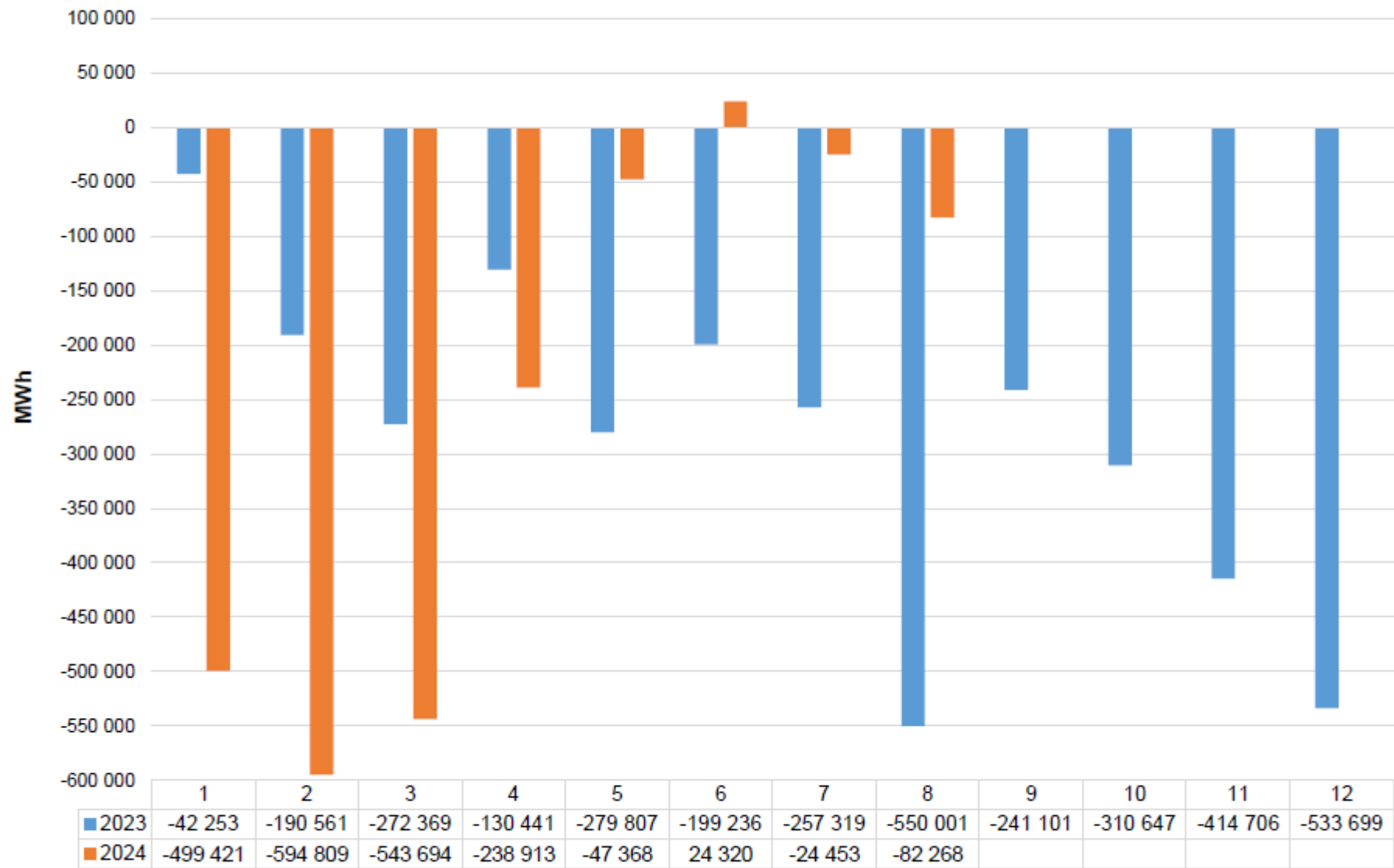
IMPORT ELEKTRINY DO ES SR namerané hodnoty



EXPORT ELEKTRINY Z ES SR namerané hodnoty



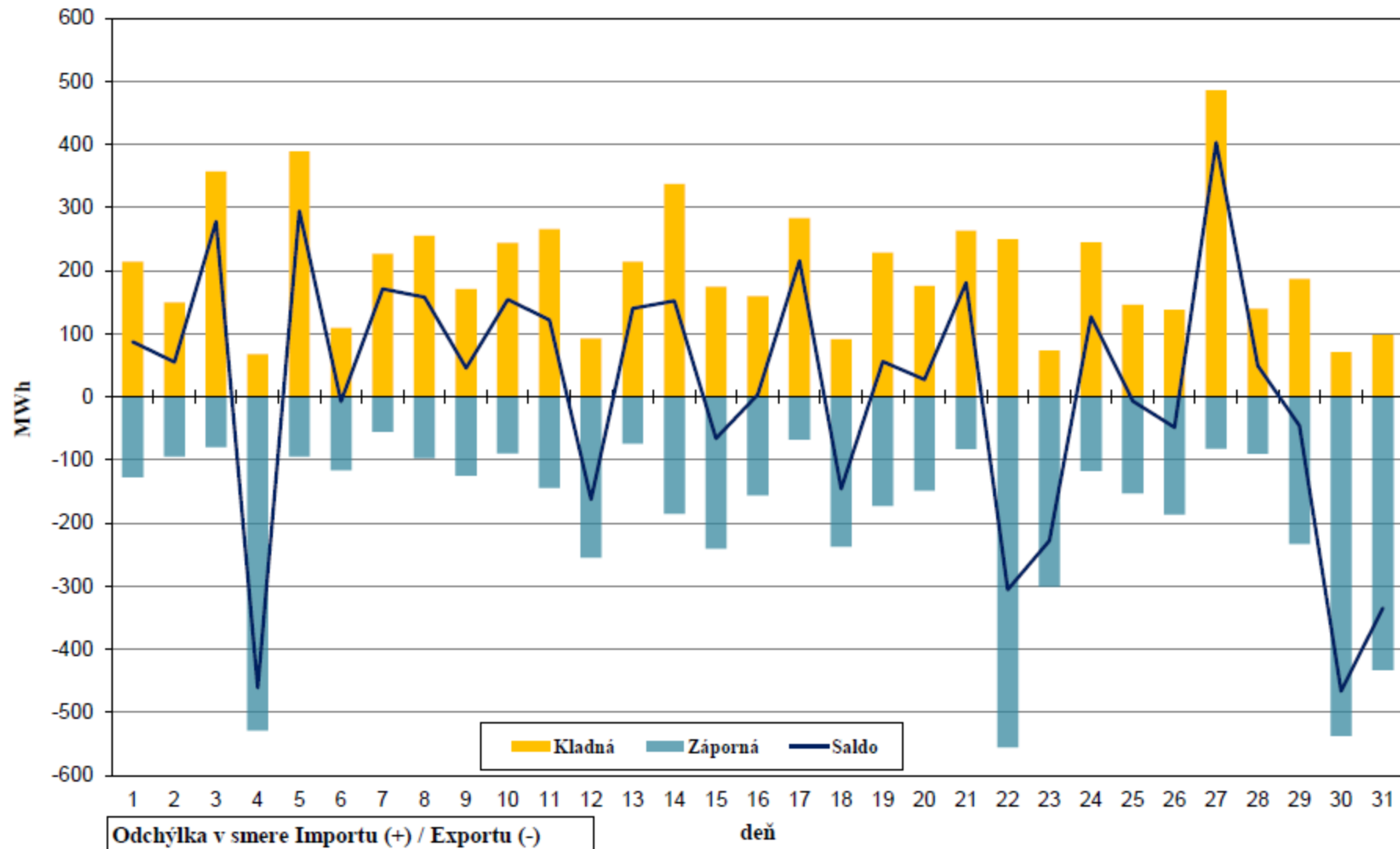
SALDO NAMERANÝCH CEZHRANIČNÝCH VÝMEN ELEKTRINY ES SR



Import (+) / Export (-)

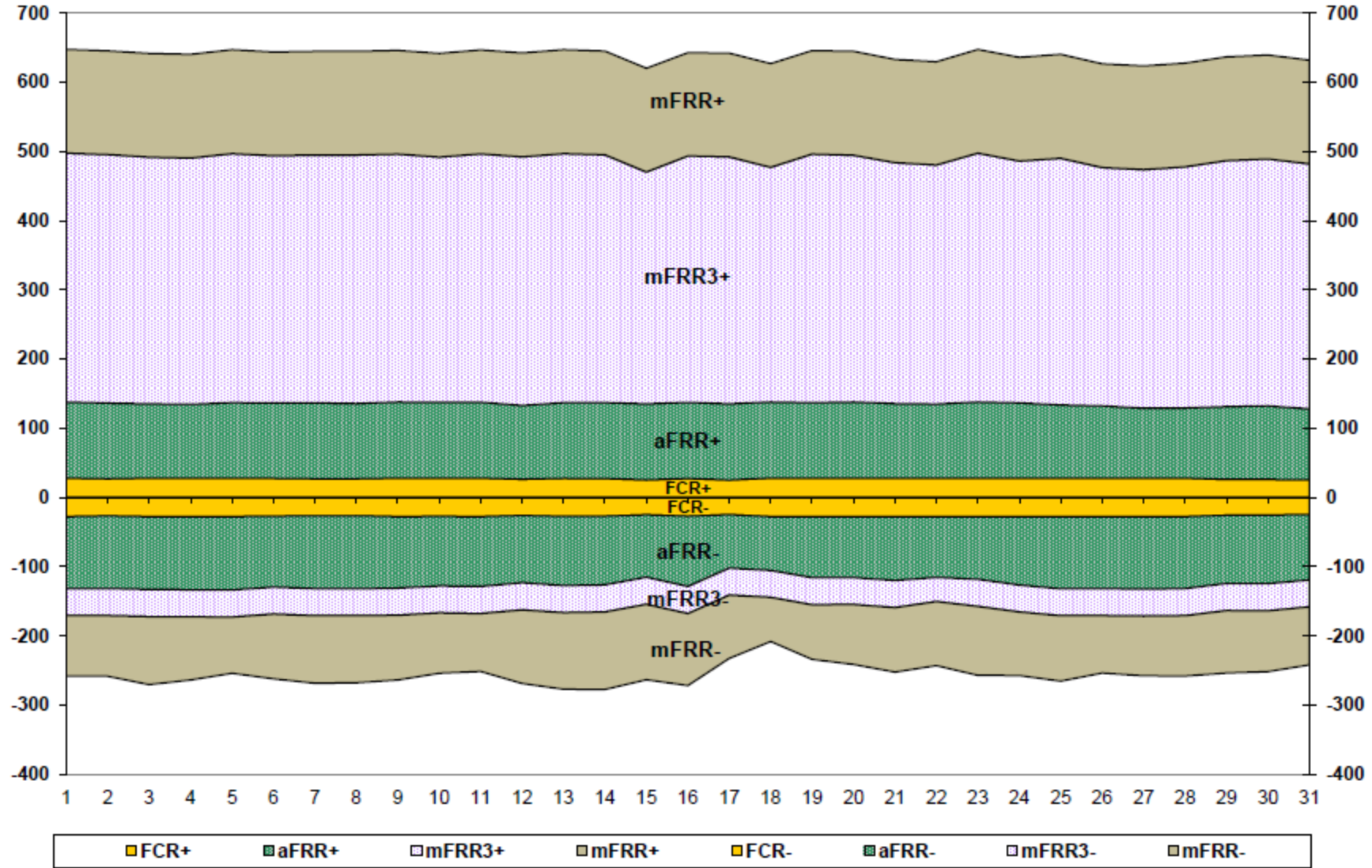
mesiace

CEZHRANIČNÉ ODCHÝLKY PS SR



Cezhraničná odchýlka prenosovej sústavy SR je rozdiel nameraných cezhraničných prenosov oproti obchodným výmenám spolu za všetky hranice.

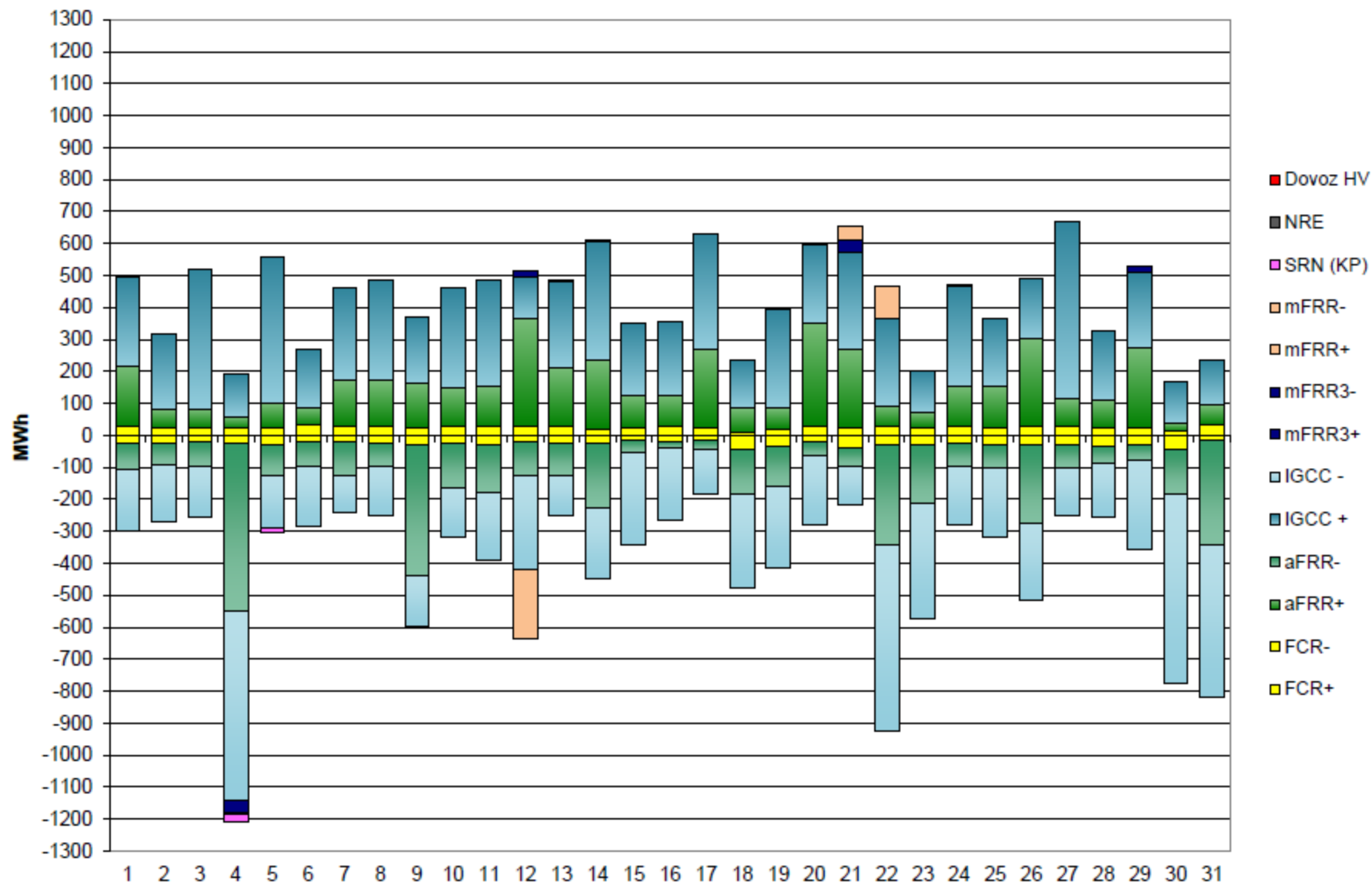
PRIEMERNÁ DENNÁ DISPONIBILITA PODPORNÝCH SLUŽIEB (MW)
 (obchodne uznaný výkon)



PRIEMERNÁ DENNÁ DISPONIBILITA PODPORNÝCH SLUŽIEB (MW)
(obchodne uznaný výkon)

Deň	FCR±	aFRR+	aFRR-	mFRR3+	mFRR3-	mFRR+	mFRR-
1	27,9	110	-104	360	-39	150	-87
2	27,0	109	-105	360	-39	150	-88
3	28,0	107	-105	356	-39	150	-98
4	27,9	107	-106	356	-39	150	-91
5	27,9	109	-106	360	-39	150	-81
6	27,5	109	-102	358	-39	150	-94
7	27,0	110	-105	358	-39	150	-98
8	26,8	109	-105	359	-39	150	-97
9	27,9	110	-103	358	-39	150	-94
10	27,8	110	-100	355	-39	150	-87
11	28,0	110	-101	359	-39	150	-84
12	26,3	107	-97	359	-39	150	-106
13	27,5	109	-100	360	-39	150	-111
14	27,2	110	-99	358	-39	150	-112
15	25,4	110	-90	335	-39	150	-109
16	27,4	110	-102	356	-39	149	-104
17	25,1	110	-77	357	-39	150	-92
18	28,0	110	-78	339	-39	150	-64
19	27,9	109	-88	359	-39	150	-79
20	28,0	110	-88	357	-39	150	-86
21	27,9	108	-92	348	-39	149	-93
22	28,0	107	-88	346	-35	149	-92
23	28,0	110	-91	360	-39	150	-100
24	28,0	108	-99	350	-39	150	-92
25	28,0	106	-104	357	-39	150	-95
26	28,0	104	-104	345	-39	150	-83
27	27,9	101	-105	345	-39	150	-86
28	28,0	101	-104	348	-39	150	-87
29	25,9	105	-99	356	-39	150	-90
30	25,8	106	-99	357	-39	150	-88
31	25,5	102	-94	354	-39	150	-84
Priemer	27,3	108	-98	354	-39	150	-92

DODÁVKA REGULAČNEJ ELEKTRINY DO ES SR



MESAČNÁ DODÁVKA REGULAČNEJ ELEKTRINY DO ES SR (MWh)

PpS	Kladná RE	Záporná RE
FCR	780	-821
aFRR	4 189	-4 200
IGCC	8 144	-7 702
mFRR3	92	-37
mFRR	144	-219
NRE	0	0
Dovoz HV	0	0
SRN (KP)	—	-44
Spolu	13 349	-13 023

